

DER FEINSCHMECKER

W E I N T I P P S

Die besten

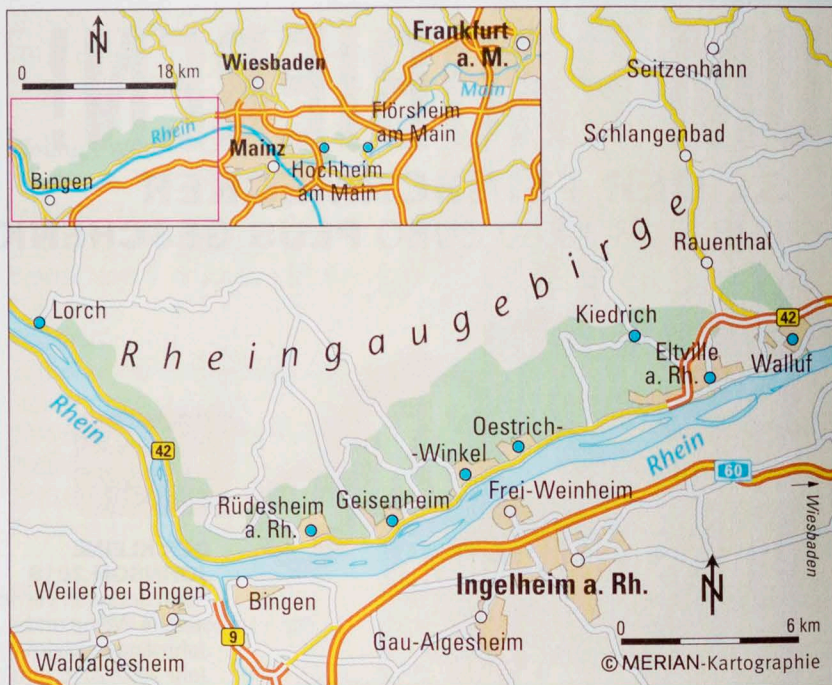
WINZER & WEINE

660

ADRESSEN
IN DEUTSCHLAND

2017/18

*Ahr • Baden • Franken • Hessische Bergstraße
Mittelrhein • Mosel • Nabe • Pfalz • Rheingau
Rheinessen • Saale-Unstrut • Sachsen • Württemberg*



J. B. Becker FFFFO

Rheinstr. 5, 65396 Walluf,
Tel. 0179-786 95 14,
www.jbbecker.de

Inhaber: Hans Josef und Maria Becker,
Kellermeister: Hans Josef Becker,
Rebfläche: 13 Hektar, **Jahresproduktion:** 55 000 Flaschen, **Besuch:** n. V. EC
Heimlicher Star unter den angestellten Weinen ist der herrlich süffige, aber nie leichtgewichtige Kabinett-Riesling aus dem Wallufer Berg Bildstock. Die (für den Rheingau ungewohnt) trockenen Rieslinge deuten ihr Reifepotenzial an. Sie jetzt schon zu trinken wäre Vergeudung.

Probiertipps:

- 2015 Wallufer Walkenberg Riesling Kabinett trocken (€ 10),
- 2015 Wallufer Walkenberg Riesling Spätlese trocken Alte Reben (€ 17),
- 2015 Wallufer Oberberg Riesling Kabinett halbtrocken (€ 10),
- 2015 Wallufer Berg Bildstock Riesling Kabinett (€ 10),
- 2015 Wallufer Walkenberg Riesling Spätlese (€ 14)

Georg Breuer FFFFFO

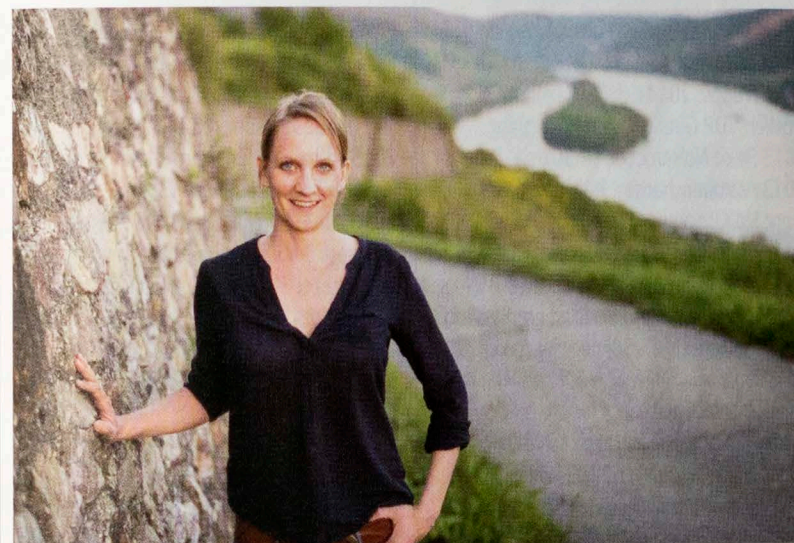
Grabenstr. 8, 65385 Rüdesheim am Rhein,
Tel. 06722-10 27,
www.georg-breuer.com

Inhaber: Theresa und Marcia Breuer,
Kellermeister: Hermann Schmoranz, Markus Lundén, **Rebfläche:** 34 Hektar, **Jahresproduktion:** 250 000 Flaschen, **Besuch:** tgl. 10-18 Uhr EC
Die Riesling Auslese vom Berg Schlossberg ist für gewöhnlich eine Bank im Hause Breuer. In diesem Jahr kommt der Paradewein allerdings zu rustikal daher. Wir halten uns stattdessen an die soliden trockenen Weine und hoffen auf das nächste Jahr.

Probiertipps: 2016 „Estate“ Rüdesheim, Riesling (€ 13,50), 2015 Terra Montosa Rheingau Riesling (€ 19), 2015 Nonnenberg Rauenthal Riesling (€ 42), 2015 GB Rouge Rheingau Spätburgunder (€ 12,50)

Eva Fricke FFFFFF

Elisabethenstr. 6, 65343 Eltville am Rhein,
Tel. 06123-70 36 58,
www.evafricke.com



Die gebürtige Bremerin Eva Fricke geht ihren Weg und macht Furore mit Riesling

Inhaberin und Kellermeisterin: Eva Fricke, **Rebfläche:** 10 Hektar, **Jahresproduktion:** 24 500 Flaschen, **Besuch:** Mo-Fr 8-12 Uhr und n. V.

Eva Fricke geht ihren Weg immer weiter, und die Mühe hat sich gelohnt. So gut wie jetzt waren ihre Weine noch nie – wir gratulieren zum Aufstieg! Unheimlich fein sind die Lagenunterschiede herausgearbeitet, kaum jemand im Rheingau versteht den Riesling so gut wie sie. Chapeau! **Probiertipps:** 2016 Kiedricher Riesling QbA trocken (€ 16), 2016 Lorcher Riesling QbA trocken (€ 16), 2016 Wisperwind Lorcher Riesling QbA off dry (€ 15), 2016 Lorcher Krone Riesling QbA trocken (€ 36), 2016 Lorcher Schloßberg Riesling Spätlese (€ 27)

Johannishof – Johannes Eser FFFFFO

OT Johannishof, Grund 63, 65366 Geisenheim, Tel. 06722-82 16,
www.weingut-johannishof.de
Inhaber und Kellermeister: Johannes Eser, **Rebfläche:** 20 Hektar, **Jahresproduktion:** 120 000 Flaschen, **Besuch:** Mo-Fr 8-12 und 13-18 Uhr, Sa 10-18 Uhr, So 11-17 Uhr n. V. EC

Johannes Eser und seine Frau Sabine produzierten in den vergangenen Jahren bisweilen schwankende Qualitäten, in der diesjährigen Verkostung hat sich wieder Stabilität eingestellt. Gut gefallen hat uns der zupackend-aromatische Weißburgunder, aber auch die feinerben Rieslinge sind sehr gelungen.

Probiertipps: 2016 Johannisberg Klaus Riesling Spätlese VDP.Große Lage (€ 14,60), 2016 Johannisberg Kabinett feinherb (€ 10,40), 2016 Rüdesheim Kabinett feinherb (€ 10,70), 2016 Johannishof Weißer Burgunder trocken (€ 10)

August Kessler FFFFFF

OT Assmannshausen, Lorcher Str. 16, 65385 Rüdesheim am Rhein,
Tel. 06722-909 92 00,
www.august-kessler.de

Inhaber: August Kessler, **Kellermeister:** Max Himstedt, Simon Batarseh, **Rebfläche:** 33 Hektar, **Jahresproduktion:** 110 000 Flaschen, **Besuch:** n. V. EC
August Kessler präsentiert sich mit erwartbarer Jahrgangsleistung, insbesondere in Bezug auf die Spätburgunder. Hier überzeigte die Cuvée Max und auch das Große Gewächs vom Berg Roseneck, das in Würde altert und großartige Komplexität zeigt.